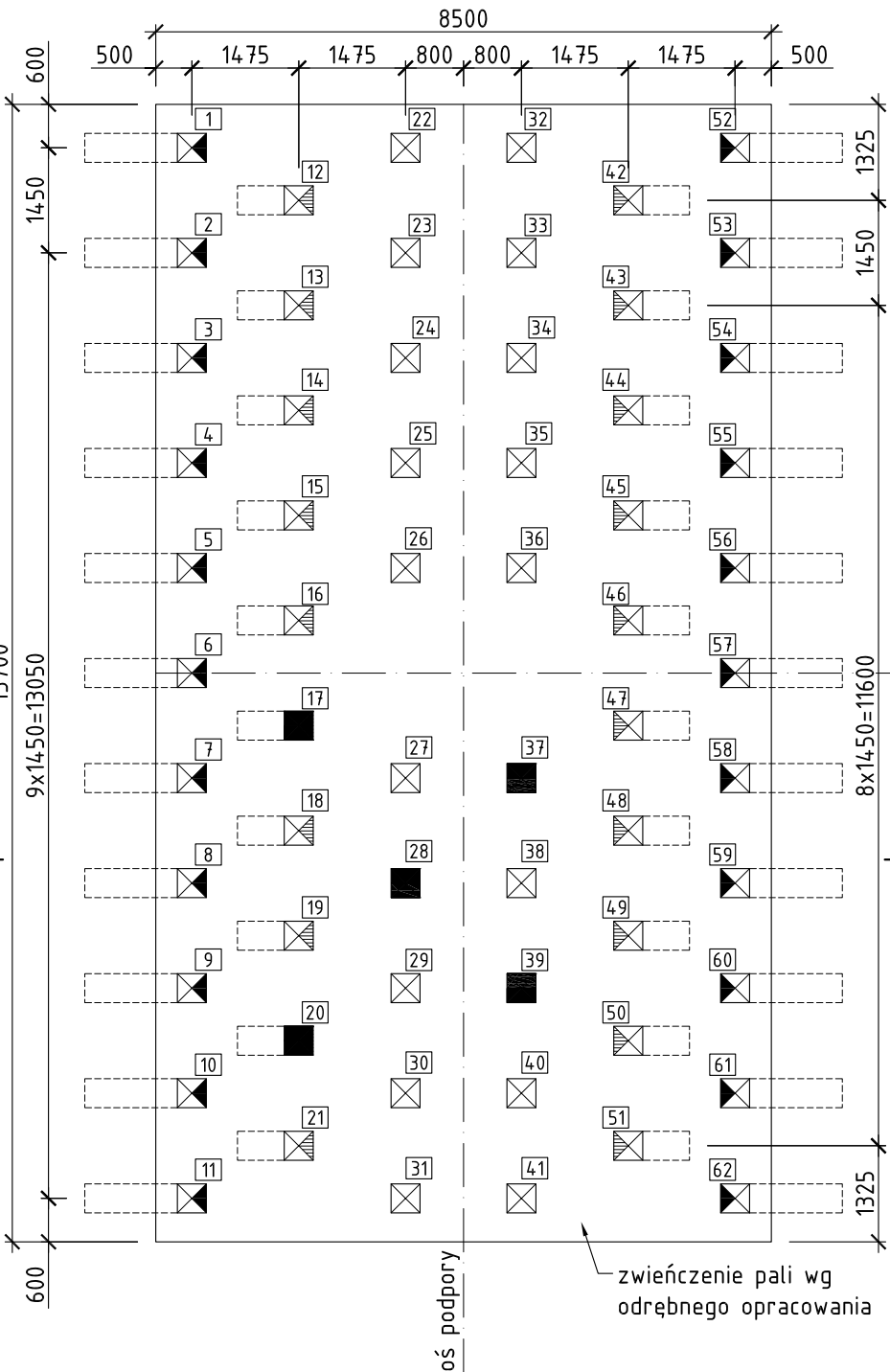


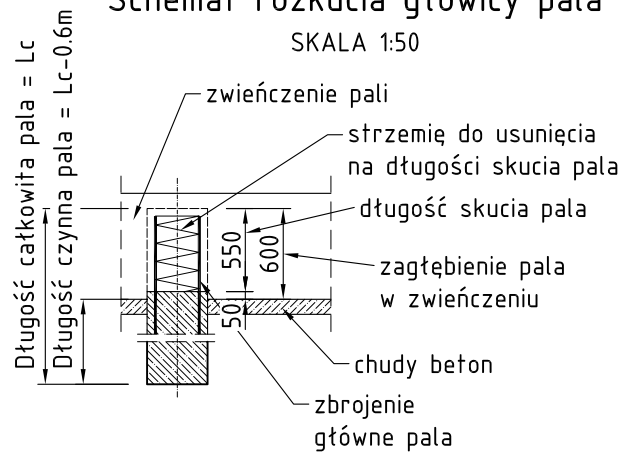
Plan palowania - podpora nr 17PN, 17PD

SKALA 1:100



Schemat rozkucia głowicy pala

SKALA 1:50

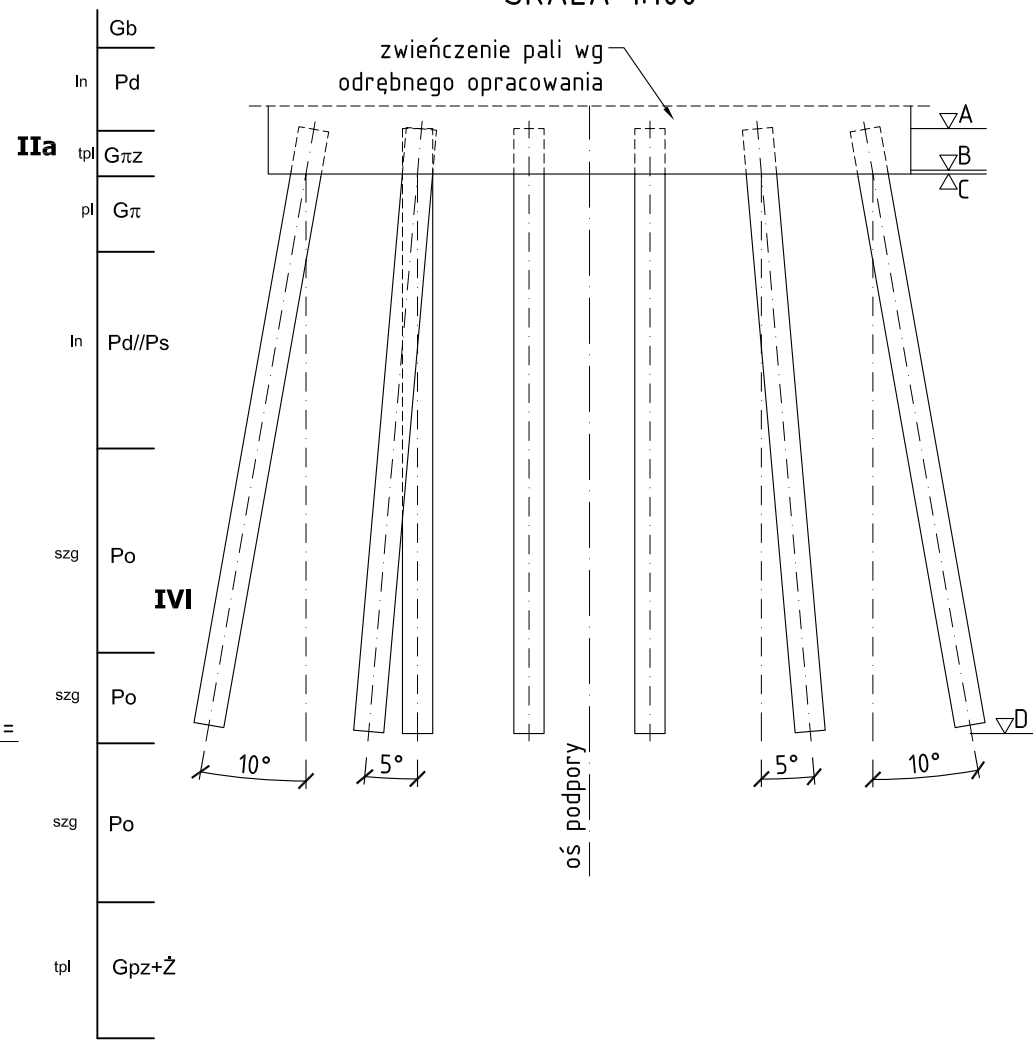


- UWAGI:**
1. Wszystkie wymiary podano w milimetrach.
 2. Pale do testów należy wbić jako pionowe.
 3. Zbrojenie pali określono w projekcie konstrukcyjnym pali.
 4. Pale w metrykach numerować z oznaczeniem podpory np. 17PN-1, 17PD-1,...
 5. Test statyczny (1szt.) wykonać na podporze 17PD, test dynamiczny (1szt.) na podporze 17PN.
 6. W przypadku użycia do testów pali dłuższych niż projektowane należy zachować projektowaną rzędną stopy pala.

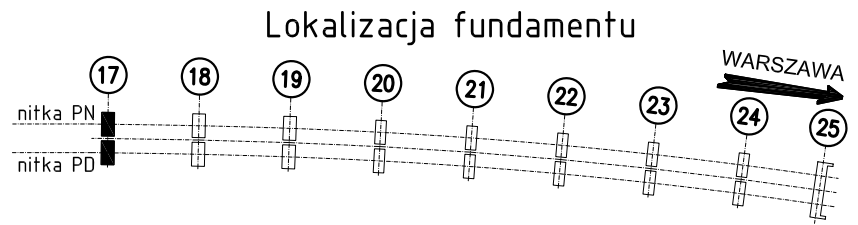
55
112,76

Przekrój A-A

SKALA 1:100



- Legenda:**
- ☒ prefabrykowany pal żelbetowy 400x400xLc pionowy
 - ☒ prefabrykowany pal żelbetowy 400x400xLc pochyłony 5°
 - ☒ prefabrykowany pal żelbetowy 400x400xLc pochyłony 10°
 - prefabrykowany pal żelbetowy 400x400xLc wykorzystywany do testów



FUNDAMENT PALOWY - PODPORA NR 17PN, 17PD		
Przekrój pala	0.4x0.4	[m x m]
Długość catkowiata L _c	8,0	[m]
Ilość pali	2x62	[szt.]
Obciążenie obliczeniowe pala: Q _r	944,0	[kN]
Nośność obliczeniowa pala: 0.9xN _t	950,0	[kN]
Próbne obciążenie pala: Q _{max} =1.5xN _t	1583,3	[kN]
CHARAKTERYSTYCZNE RZĘDNE [m n.p.m.]		
Rzędna wierzchu pala po wbiciu	A	111,19
Rzędna głowicy pala po rozkuciu	B	110,64
Rzędna spodu zwięźczenia	C	110,59
Rzędna stopy pala	D	103,19
CHARAKTERYSTYKA MATERIAŁÓW		
Beton pali	C40/50	
Stal zbrojenia głównego	B500SP	
Wymagana pow. zbrojenia głównego	1257	mm ²
Stal strzemion	S235JR	

B			
A			
Rewizja	Opis wprowadzonych zmian	Data i podpis	
ZAMAWIAJĄCY			
GŁÓWNY WYKONAWCA			
JEDNOSTKA PROJEKTOWA	Lider		
KONSORCJUM FIRM	Partner		
WSPÓLPRACA			
Zamierzenie budowlane			
Stadium	Obiekt budowlany		
Numer tomu	Tytuł rysunku		
Stanowisko	Imię i nazwisko	Numer uprawnień	Podpis
Główny projektant			
Projektant fundamentu			
Sprawdzający fundament			
Sprawdzający			
Branża	Wykonawca rysunku	Arkusz	Rewizja
Data opracowania	Skala	Numer rysunku	